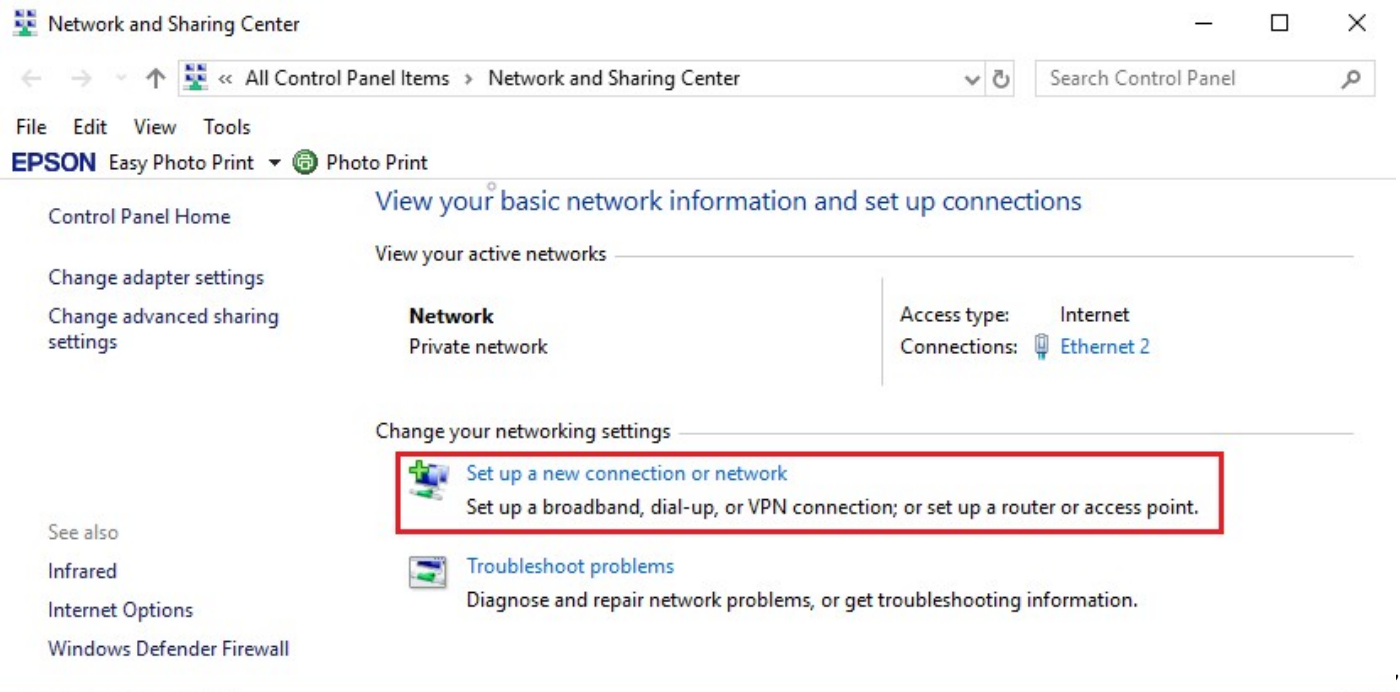
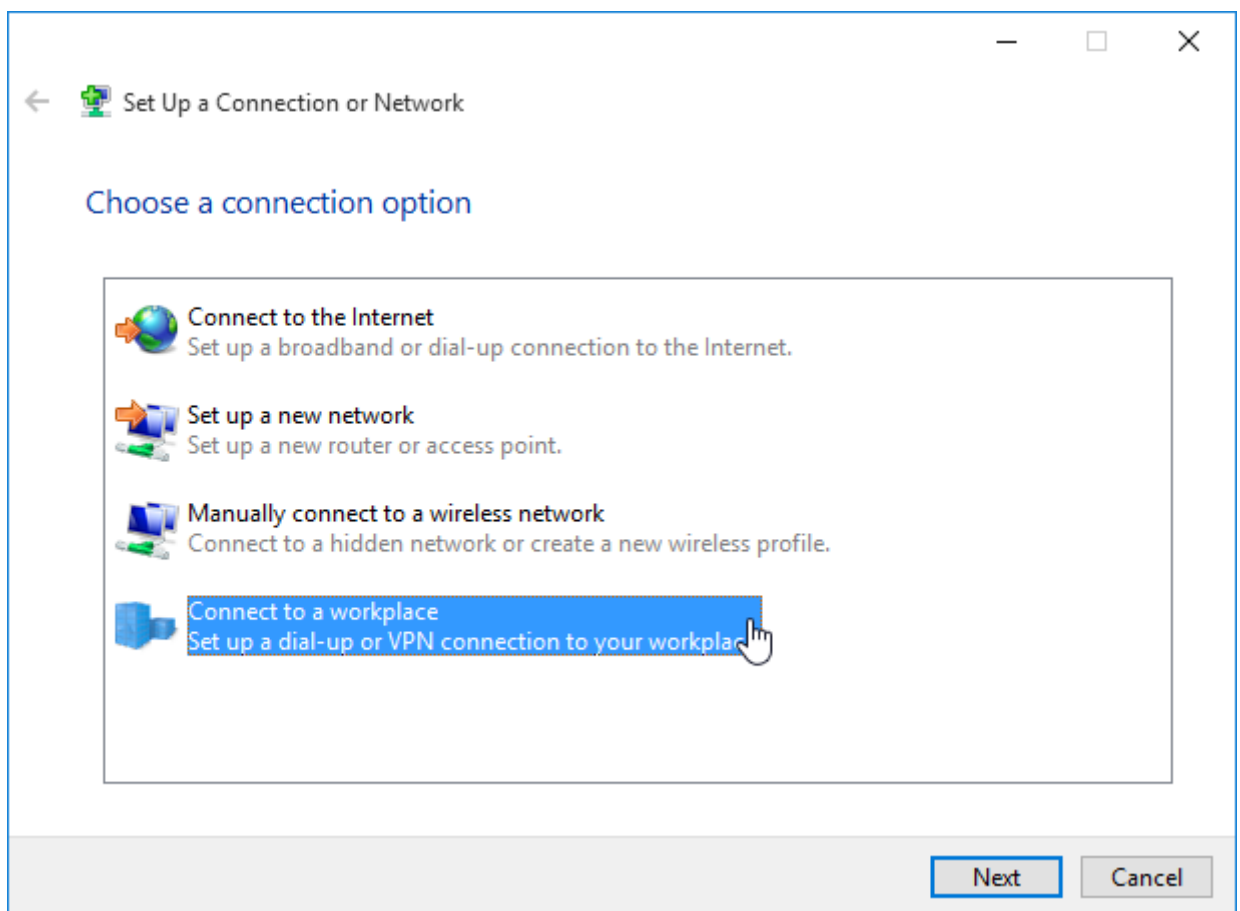


۱- ابتدا وارد Control Panel و سپس Network and Sharing Center را اجرا نمایید.

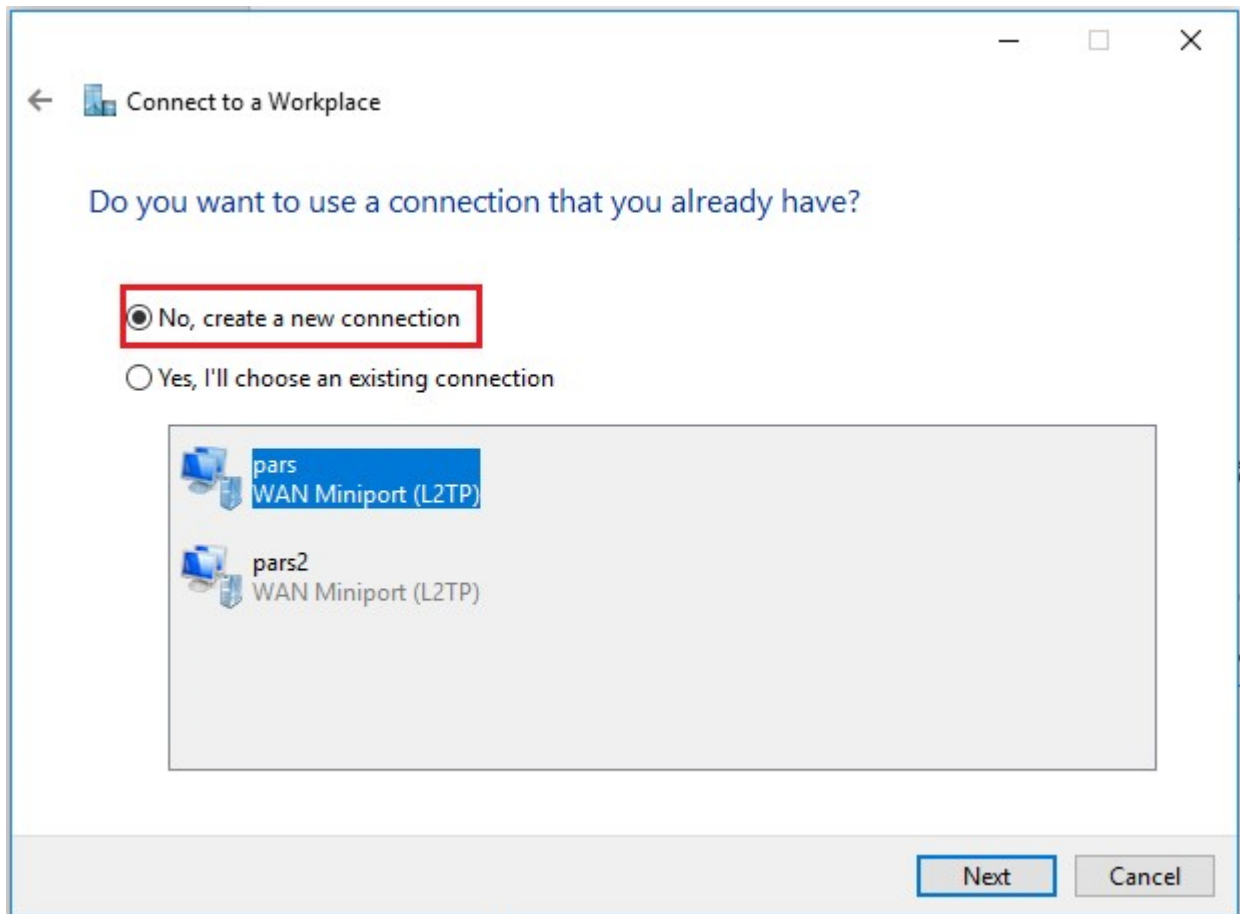
۲- بر روی لینک Set up a new connection or network کلیک کنید.



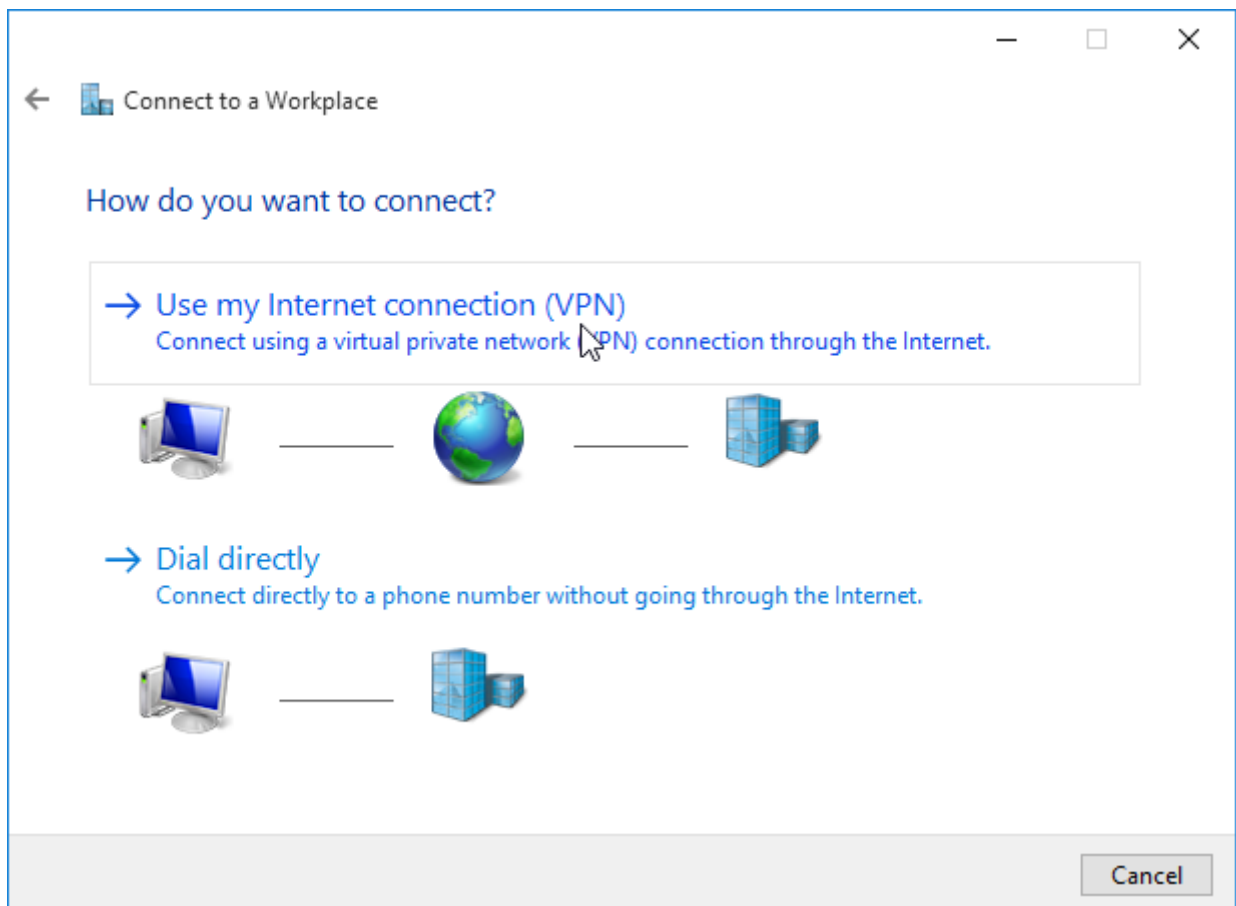
۳- در ادامه گزینه Connect to a workplace را انتخاب و سپس بر روی Next کلیک کنید.



۴- اگر پنجره زیر باز شد گزینه مشخص شده را انتخاب نموده و سپس بر روی Next کلیک کنید

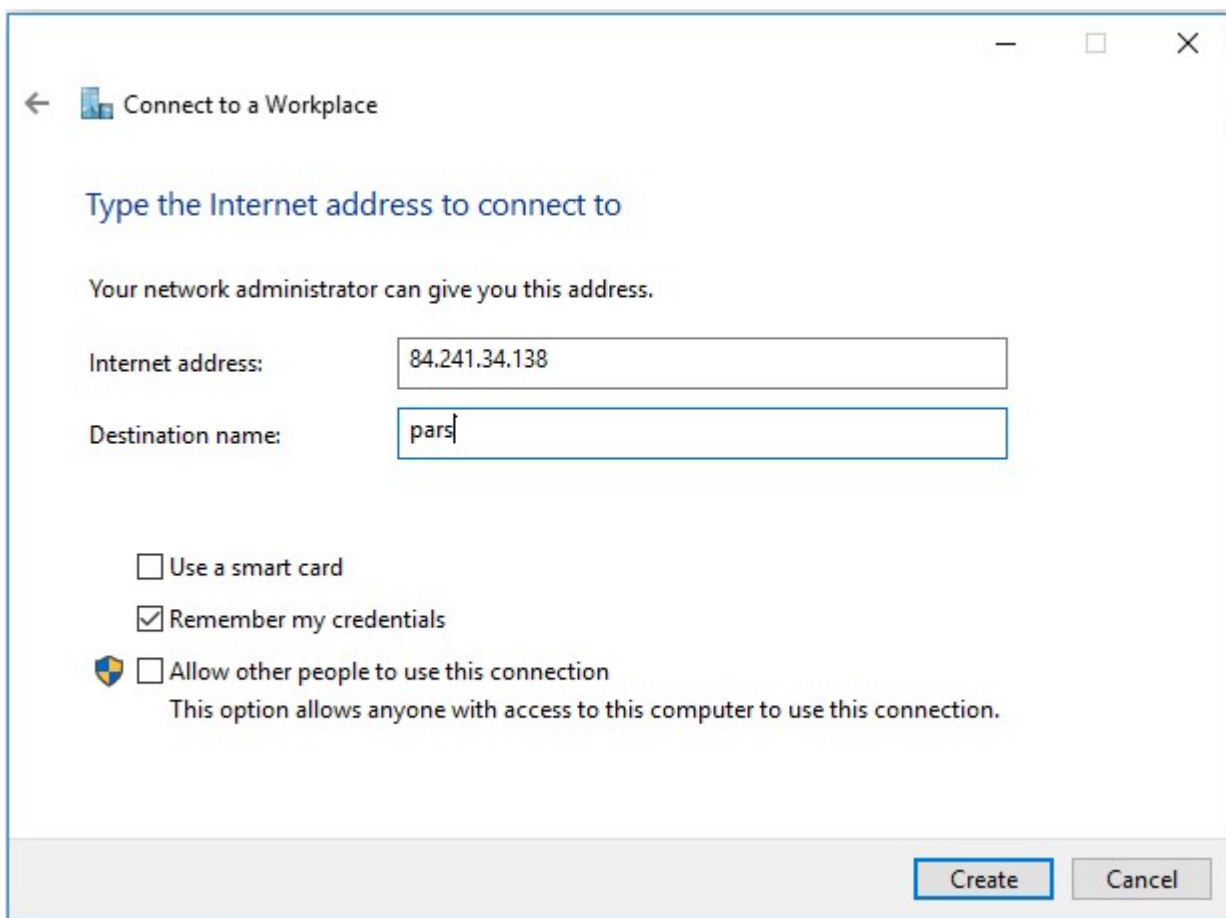


۴- در پنجره Connect to a Workplace گزینه Use my Internet connection را انتخاب نمایید.



۵- با انتخاب گزینه Use my Internet connection مراحل ایجاد کانکشن را ادامه دهید.

۶- در ادامه باید آدرس IP(84.241.34.138) مربوط به سرور دانشگاه و یک نام برای کانکشن وارد نمایید و در انتها بر روی Create کلیک کنید.



با انجام مراحل بالا کانکشن VPN ایجاد شده و اتصال به سرور انجام می پذیرد. به منظور قطع و برقراری اتصال مجدد به VPN کافی است تا در Network and Sharing Center بر روی نام VPN کلیک کرده و گزینه Connect یا Disconnect را انتخاب کنید.

